



# ЭСКО как инструмент финансирования энергосберегающих мероприятий

*Алма Альжанова, заместитель директора департамента развития политики энергосбережения Института развития электроэнергетики и энергосбережения , г. Астана, Казахстан*

06.11.2024г. Астана 2024

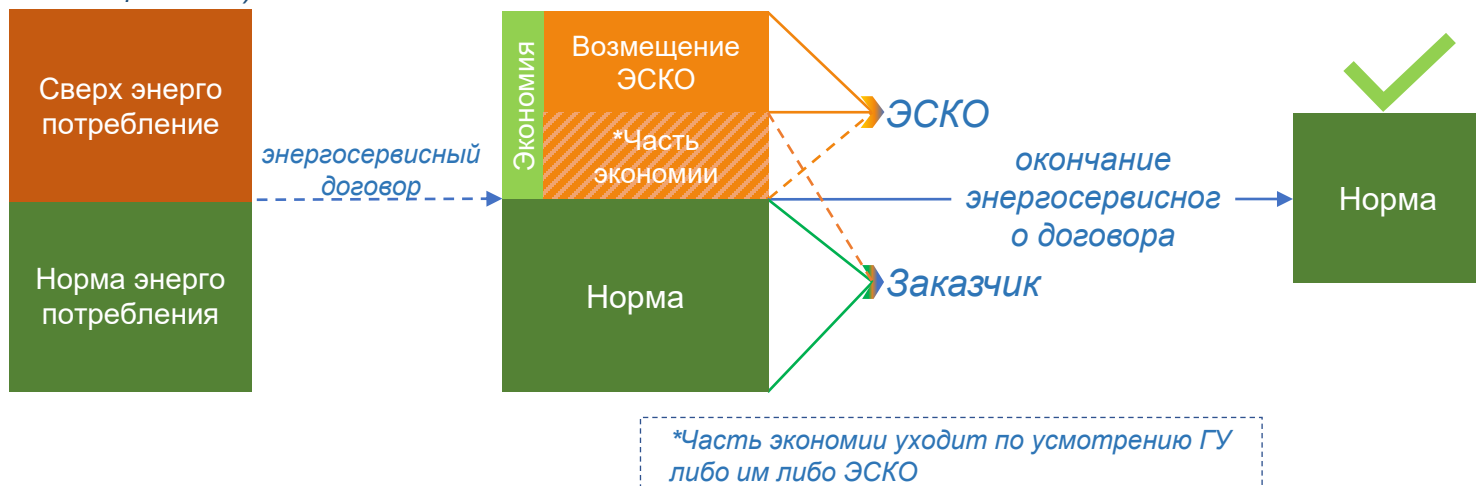
# Что такое ЭСКО ?

**Энергосервисная компания (ЭСКО)** – юридическое лицо, экономическая деятельность которого направлена на выполнение за счет собственных и (или) привлеченных средств работы (услуги) в области энергосбережения и повышения энергоэффективности, в том числе с привлечением подрядных организаций.

**Энергосервисный договор** заключается с частными и государственными организациями.

## Принцип работы ЭСКО

ГУ (школа, больница и т.д.)



## Проекты ЭСКО

### Здания

НАИМЕНОВАНИЕ ПРОЕКТА И МЕРОПРИЯТИЙ	ИНВЕСТИЦИИ МЛН. ТЕНГЕ	ЭКОНОМИЯ МЛН. ТЕНГЕ	СРОК ДЕЙСТВИЯ ДОГОВОРА , ЛЕТ
*TRANSPORT TOWERS (проект ГЧП с элементом ЭСКО) модернизация системы освещения	54,3	9,35	5,8
АО «КАЗПОЧТА» Модернизация системы освещения	13,7	2,5	5
НАО «АЛМАТИНСКИЙ УНИВЕРСИТЕТ ЭНЕРГЕТИКИ И СВЯЗИ» Модернизация освещения	5	3,8	1,3
КОСТАНАЙСКИЙ ИНЖЕНЕРНО-ЭКОНОМИЧЕСКИЙ УНИВЕРСИТЕТ ИМ. М.ДУЛАТОВА Модернизация системы теплоснабжения	3,5	1,5	2

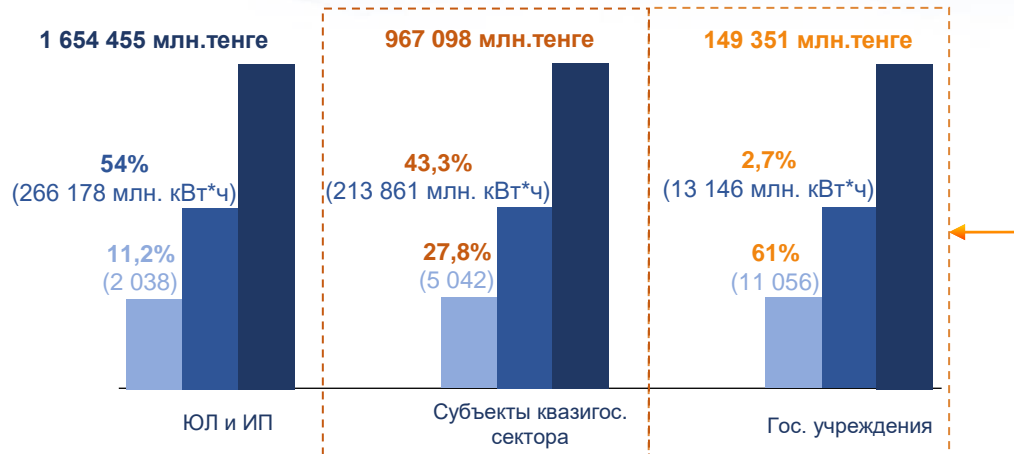
### Промышленность

ТОО «KAGAZY RECYCLING» Замена светильников освещения предприятия на энергосберегающие	36,6	22,8	1,7
ТОО «KAGAZY RECYCLING» Модернизация оборудования	53	46,1	1,1
ТОО «БОГАТЫРЬ КОМИР» Модернизация системы освещения	207,8	107	2
АО «СОКОЛОВСКО-САРБАЙСКОЕ ГОРНО-ОБОГАТИЛЬНОЕ ПРОИЗВОДСТВЕННОЕ ОБЪЕДИНЕНИЕ» Модернизация системы освещения	900,1	275,3	3,3
АО «КОСТАНАЙСКИЕ МИНЕРАЛЫ» Установка автоматизированного теплового пункта	1,7	1,9	1,1
АО «ССГПО» Модернизация системы освещения	211,6	41,3	4,5
«АКСУСКИЙ ЗАВОД ФЕРРОСПЛАВОВ» - ФИЛИАЛ АО «ТНК «КАЗХРОМ» Модернизация системы освещения	747,1	349,1	2,3

# Реализация энергосервисного договора по секторам экономики

Аудитория	↓ промышленные объекты	↓ частные организации	↓ бюджетные организации	↓ жилищный фонд
<b>Барьеры</b>	—	—	да	да
<b>Решение</b>	(доп) да	(доп) да	да	да
<b>Эффект</b>	да	да	да	да

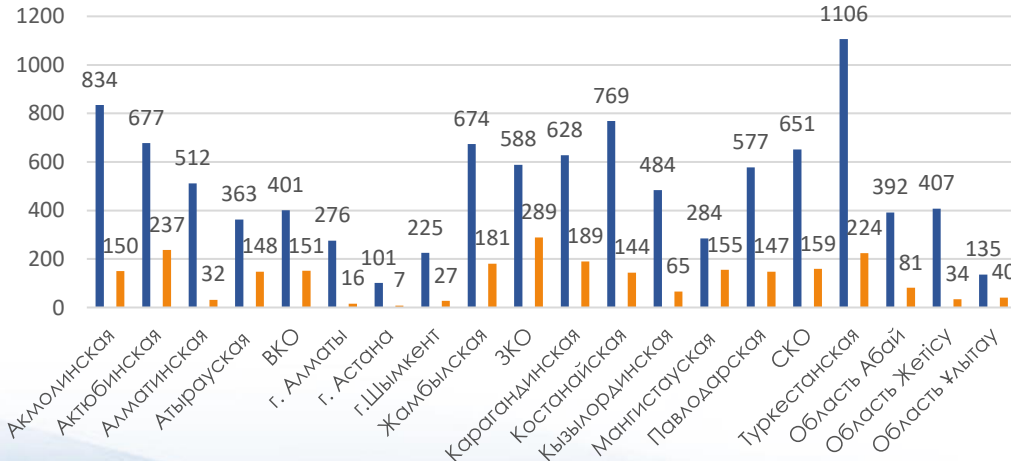
### Структура энергопотребления субъектов \*ГЭР за 2022 год



- Количество
- Энергопотребление в кВт\*ч. (внесистемная единица количества энергии, используемая преимущественно для измерения потребления электроэнергии)
- Расходы за энергоресурсы

\* Общее количество субъектов в ГЭР – 18 136, их энергопотребление – 493 186 млн. кВт\*ч

### Количество гос. учреждений, превысившие нормативы энергопотребления в разрезе регионов за 2022 год



■ Количество гос. учреждений. Общее их количество в ГЭР – 11 056

■ Количество гос. учреждений, превысившие нормативы энергопотребления. Общее их количество – 2 716 (24%)

ⓘ **ПОТЕНЦИАЛ ЭНЕРГОСБЕРЕЖЕНИЯ в квазигос.секторе (соц-знач. объемы) составляет до 40% или 68 248 млн.тенге/год**

ⓘ **ПОТЕНЦИАЛ ЭНЕРГОСБЕРЕЖЕНИЯ в гос.секторе составляет до 24-40% или 35 844 - 59 740 млн.тенге/год**

Σ до 127 988 млн.тенге/год

### Структура энергопотребления гос.учреждений в разрезе по видам экономической деятельности (13 138 млн. кВт\*ч)

#### 4% (554 млн. кВт\*ч) УЧРЕЖДЕНИЯ ЗДРАВООХРАНЕНИЯ

- в том числе:
- поликлиники – 18 млн. кВт\*ч
  - больницы – 17 млн. кВт\*ч
  - прочие субъекты здравоохранения – 523 млн. кВт\*ч
- В среднем на одного субъекта – 2 млн. кВт\*ч, затраты в тенге – 20,4 млн. тенге

#### 3% (227 млн. кВт\*ч) УЧРЕЖДЕНИЯ КУЛЬТУРЫ

- в том числе:
- библиотеки, архивы – 109 млн. кВт\*ч
  - парки, музеи – 35 млн. кВт\*ч
  - дома культуры, школьников – 17 млн. кВт\*ч
  - прочие субъекты культуры – 65 млн. кВт\*ч
- В среднем на одного субъекта – 0,6 млн. кВт\*ч, затраты в тенге – 7,3 млн. тенге



- в том числе:
- органы управления – 1 733 млн. кВт\*ч
  - органы МВД и обороны – 2 311 млн. кВт\*ч
  - прочие учреждения – 62 млн. кВт\*ч
- В среднем на одного субъекта – 1,6 млн. кВт\*ч, затраты в тенге – 26,6 млн. тенге

- в том числе:
- высшее, средне – специальное образование – 259 млн. кВт\*ч
  - школы, гимназии, лицеи, спорт.школы – 7 591 млн. кВт\*ч
  - детские сады – 38 млн. кВт\*ч
  - прочие образовательные учреждения – 73 млн. кВт\*ч
- В среднем на одного субъекта – 1,15 млн. кВт\*ч, затраты в тенге – 9,5 млн. тенге